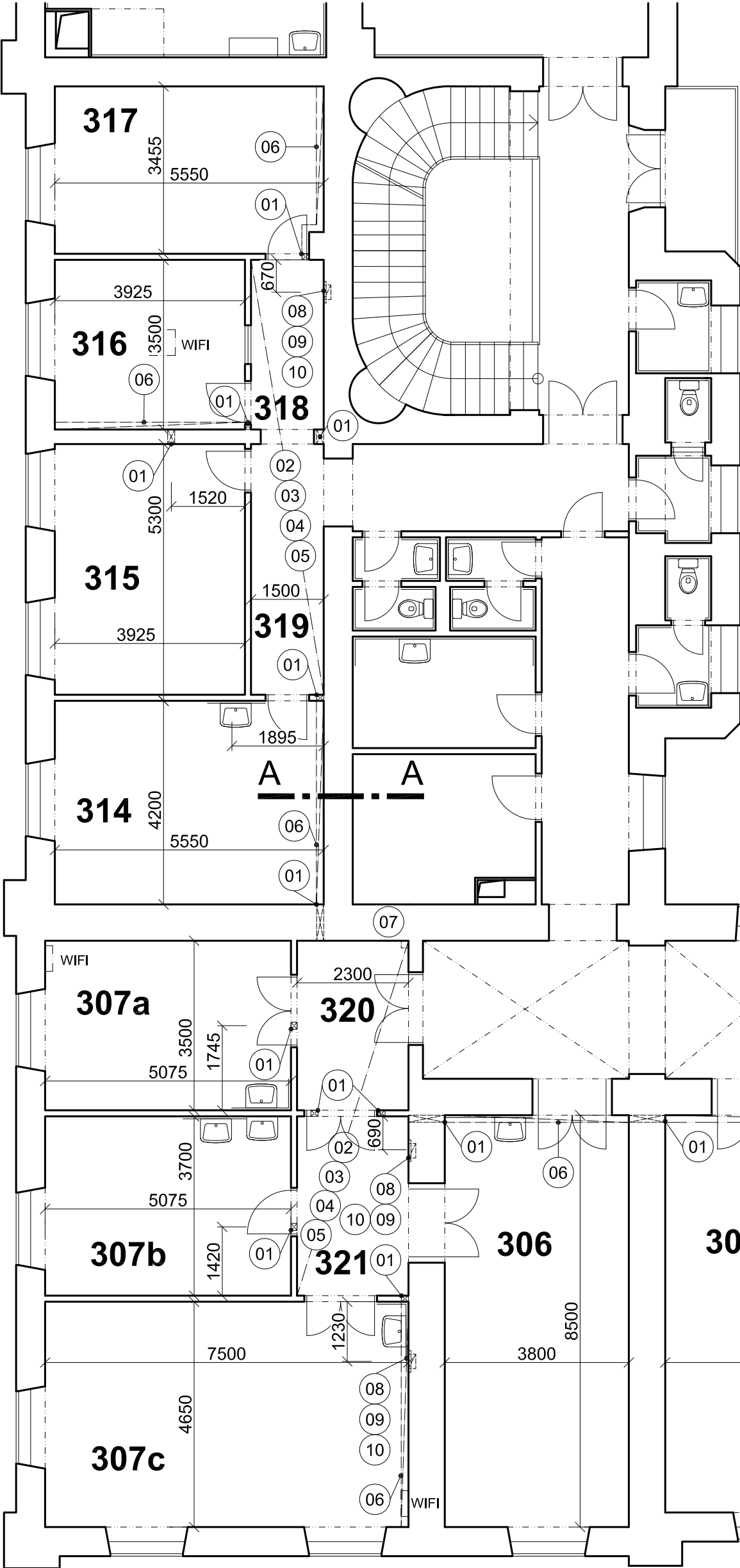


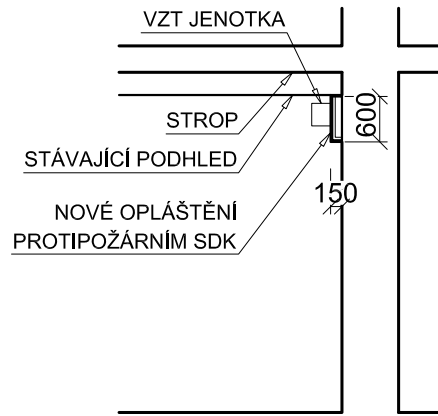
PŮDORYS



LEGENDA

- 01 PROSTUP 100x300mm, SH 50mm NAD SH OPLÁŠTĚNÍ
- 02 DEMONTÁŽ STÁVAJÍCÍCH SVÍTIDEL + OPĚTOVNÁ MONTÁŽ (DODÁVKA ELEKTRO)
- 03 DEMONTÁŽ STÁVAJÍCÍHO SDK PODHLEDU
- 04 PROTIPOŽÁRNÍ SDK PODHLED POD STROPNÍMI TRÁMY, SDK KONSTRUKCE VČ. SYSTÉMOVÉHO ROŠTU
- PO DÉLCE SDK PŘÍČEK BUDE PROTIPOŽÁRNÍM SYSTÉMEM PŘEPAŽEN PROSTOR NAD POPDHDLEDY
- POŽÁRNÍ ODOLNOST REI45
- 05 SDK PODHLED, SV. V. STÁVAJÍCÍ (3000mm), SDK KONSTRUKCE VČETNĚ SYSTÉMOVÉHO ROŠTU
- 06 SDK OPLÁŠTĚNÍ, VELIKOST "FALEŠNÉHO" PRŮVLAKU 600x150mm, VČETNĚ SYSTÉMOVÉHO ROŠTU
- 07 PROSTUP 100x100mm STROPNÍ KONSTRUKCÍ DO HORNÍHO PODLAŽÍ (NA PŮDU)
- 08 VÝKLENEK 300x400x150mm PRO SIFON, HH 50mm NAD SH SDK OPLÁŠTĚNÍ
- 09 REVIZNÍ DVÍŘKA VE ZDI, 300x300mm, PLECHOVÁ BÍLÁ RAL 9003
- 10 OCELOVÝ PROFIL L50/50/4, DL. 450mm, NA ZAJIŠTĚNÍ VÝKLENKU (OSAZEN POD HH VÝKLENKU), 3ks

ŘEZ A (TYPICKÝ ŘEZ OPLÁŠTĚNÍM)

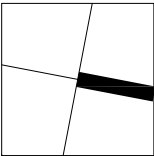
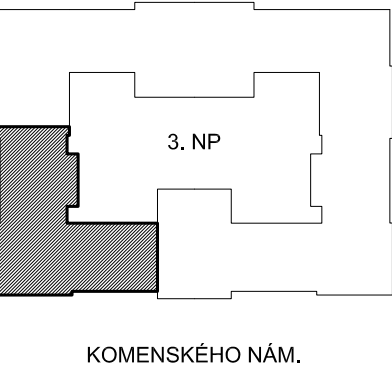


LEGENDA MÍSTNOSTÍ

ČÍSLO	ÚČEL MÍSTNOSTI	M²	PODLAHA	ÚPRAVA STĚN	ÚPRAVA STROPŮ
304	KANCELÁŘ	33,77	koberec	vápenocementová omítka	SDK podhled
305	KANCELÁŘ	57,40	koberec	vápenocementová omítka	SDK podhled
306	KANCELÁŘ	32,30	koberec	vápenocementová omítka	SDK podhled
307a	KANCELÁŘ	17,76	koberec	vápenocementová omítka	SDK podhled
307b	KANCELÁŘ	18,78	koberec	vápenocementová omítka	SDK podhled
307c	KANCELÁŘ	34,87	koberec	vápenocementová omítka	SDK podhled
314	KANCELÁŘ	23,31	koberec	vápenocementová omítka	SDK podhled
315	KANCELÁŘ	20,31	koberec	vápenocementová omítka	SDK podhled
316	KANCELÁŘ	13,73	koberec	vápenocementová omítka	SDK podhled
317	KANCELÁŘ	19,04	koberec	vápenocementová omítka	SDK podhled
318	CHODBA	5,25	dlažba	vápenocementová omítka	SDK podhled
319	CHODBA	7,76	dlažba	vápenocementová omítka	SDK podhled
320	CHODBA	8,05	dlažba	vápenocementová omítka	SDK podhled
321	CHODBA	8,51	dlažba	vápenocementová omítka	SDK podhled
322	WC		dlažba	vápenocementová omítka	SDK podhled

POZNÁMKA

- SDK KONSTRUKCE JE V PŘÍPADĚ POTŘEBY NUTNÉ VÝŠKOVÉ PŘÍZPUSOBIT ROZVODŮM VZT A ZTI
- PROSTUPY PRO ZTI JE NUTNO PŘÍZPUSOBIT SPÁDU POTRUBÍ
- NAPOJENÍ KONDENZÁTU NA KLIMATIZAČNÍ JEDNOTKY JE V JEJICH SPODNÍ ČÁSTI. SPODNÍ HRANY SKD OPLÁŠTĚNÍ A SDK PODHLEDŮ NA CHODBÁCH BUDOU PODŘÍZENY VÝŠKÁM POTRUBÍ
- SVĚTLÉ VÝŠKY KANCELÁŘÍ JSOU V ROZMEZÍ OD 4050 DO 4150mm. SDK PŘEDSTĚNY JE NUTNÉ VÝŠKOVĚ PŘÍZPUSOBIT STÁVAJÍCÍM SDK PODHLEDŮM
- V MÍSTĚ KOTVENÍ VZT JEDNOTEK NA SDK OPLÁŠTĚNÍ BUDE NOSNÁ KONSTRUKCE ZESÍLENA A PŘÍZPUSOBENA PRO KOTVENÍ JEDNOTKY
- V M. Č. 321 BUDE NOVÝ SDK PODHLED VE VÝŠCE 3000mm
- OMÍTKY PO PROVEDENÍ NOVÝCH SDK PODHLEDŮ NUTNO VYSPRAVIT A OPATŘIT MALBOU
- RASTR SDK PODHLEDU NUTNO PŘÍZPUSOBIT REVIZNÍM DVÍŘKÁM
- V PŘÍPADĚ ROZDÍLU MEZI DOKUMENTACÍ A SKUTEČNÝM STAVEM JE NUTNÉ PŘIZVAT PROJEKTANTA



STAVBA

KOMENSKÉHO NÁM. 2, CENTRUM ZAHRANIČNÍ SPOLUPRÁCE - STAVEBNÍ ÚPRAVY A OCHLAZOVÁNÍ MÍSTNOSTÍ 3. NP

KOMENSKÉHO NÁM. 2, 602 00 BRNO

MÍSTO STAVBY

MASARYKOVA UNIVERZITA, ŽEROTÍNOVO NÁM. 9, 601 77 BRNO

INVESTOR

VEDOUcí PROJEKTANT

ING.ARCH. P.DAVIDEK

ZODPOVĚDNÝ PROJEKTANT

ING.ARCH. P.DAVIDEK

VYPRACOVAL

ING.ARCH.Z.DVOŘÁČEK

DOKUMENTACE PROVEDENÍ STAVBY

STAV.ÚŘAD

FORMÁT

DATUM

STUPEŇ

Č.ZAKÁZKY

MĚŘITKO

150502

1:100

Čís. dok.

A.1.02

ING. ARCH. PETR DAVIDEK s.r.o.

MENDLOVO NÁM. 1, 603 00 BRNO
e-mail: atelier@archdavidex.cz

www.archdavidex.cz
MOBIL 603 435 015

OBSAH